

ウェザーステーション2900ET

WatchDog Weather Stations



型式: 3350WD2

ウェザーステーション2900ETは蒸発散(ET)、日射、風向/風速、露点、温度、相対湿度、および雨量を測定、計算、記録します。各センサーは接続済みですので、三脚やポールがあればすぐに設置、測定が出来ます。

Uボルト固定、**耐候ケース**標準装備

データロガー部はディスプレイとキーパッドを装備しており測定データの確認、センサー追加、交換、測定間隔変更などが、パソコン無しでも行えます。

追加で各種センサー(結露センサー、土壤水分、土壤温度、光量子センサー、CO2センサー、電流・電圧入力)利用可能です。

1年間データログ
 耐候ケース
 各種条件設定変更にPC不要
 空きポート最大5ch
 便利なデータシャトル

手軽にデータ回収



型式: 3679WD1

データシャトル

現場にパソコンを持ち込まずに、データを吸い上げます。

データシャトルは、複数のウェザーステーションにも、対応可能なデータ回収用データメモリーです。

型式: OL-TP
 三脚

**Powerful
Accurate
Robust**

各センサーは接続セットアップ済み!

初心者の方でも簡単に総合気象観測できます。

測定間隔: 1,5,10,15,30, 60 分

30分測定間隔で6ヶ月、60分測定間隔で1年間測定可能
LCDディスプレイより過去30日の最高最低データを表示
単3アルカリ乾電池4本で1年間測定可能

各種条件設定変更



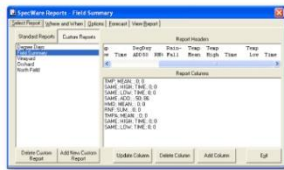
耐候ケース標準装備



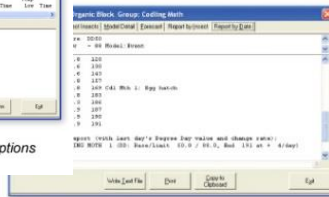
Model 2900 ET
WatchDog Weather Station

専用ソフトウェア データシャトル

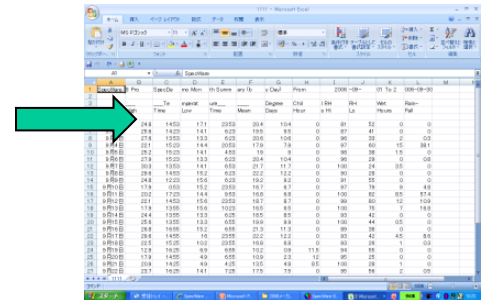
測定データを月単位で管理し日平均や最大最小値を表示加工、自動計算します。



Standard and custom report options



Add optional insect and disease models to forecast pest pressure and reduce pesticide costs



スペックプロ

型式: 3654P9

月平均や日平均の気象データを手軽に自動計算し、
自動計算したデータはテキストデータで保存できます。

ウェザーステーション、ミニウェザーステーション又は各種ウォッチドックシリーズの全てで
ご使用頂けるソフトウェアです。

測定データを、計算、グラフィック機能表示など多機能なソフトウェアです。 * 専用ケーブル付きです。

データシャトル 型式: 3679WD1

ウェザーステーションやウォッチドックシリーズの測定データを現場で手軽に
データシャトルのみでデータを吸い上げます。

ウェザーステーション用はデータフル状態5台分の容量があります。複数台の
ウェザーステーションのデータ回収用、データメモリーです。



各種センサー、アクセサリパーツ



土壌温度センサー

測定レンジ: -30~100°C

精度: ±0.6°C

ケーブル長: 1.8m, 6m

型式: 3667、3667-20



温度センサー

測定レンジ: -30~100°C

精度: ±0.6°C

ケーブル長: 1.8m

型式: 3667S



結露センサー

測定レンジ: 0.0 (dry)~15.0 (wet)

の150段階評価で結露を監視。

ケーブル長: 1.8m

型式: 3666



雨量センサー

測定方式: 転倒ます

精度: ±2%

ケーブル長: 1.8m

型式: 3665R



ウォーターマーク

土壌水分センサー

測定レンジ: 0~200kps

測定方式: 電気抵抗式

ケーブル長: 3.3m, 7.6m

型式: 6450WD、6450WD20



ウォーターマーク

土壌水分センサー

専用アダプター

型式: 6450ADPT



ウォータースコット

土壌水分センサー

ケーブル長: 1.8m, 6m

ウェザーステーションでご使用いただけます。

型式: SM100、
SM100-6



気圧センサー

測定レンジ: 660~810mm

精度: ±1.3mm

型式: 3671



日射センサー

測定レンジ: 1~1250 W/m²

測定範囲: 300~1100 nm

精度 ±5%

型式: 3670I



光量子センサー

測定レンジ: 0~2500 μmol m⁻² s⁻¹

測定範囲: 400~700 nm

精度 ±5%

型式: 3668I



UVセンサー

測定レンジ: 0-200.0 μmol m⁻² s⁻¹

測定範囲: 250~400 nm

精度: ±5%

型式: 3676I



延長ケーブル

ケーブル長: 6m

型式: 3673



光量子ラインセンサー3

全センサーの読みの平均値を出力します。長さ: 11.7cm

型式: 3668I3



光量子ラインセンサー6

全センサーの読みの平均値を出力します。長さ: 11.7cm

型式: 3668I6



CO2モニター

測定方式: NDIR

測定レンジ: 0~4000ppm

精度: ±5% or 50ppm

型式: 2655



4-20 mA 入力ケーブル

レンジ: 0~20.1mA

分解能: ウォッチドック0.1mA

ウェザーステーション0.01mA

精度: ±1%

型式: 3674



0-2.5 VDC 入力ケーブル

レンジ: 0~2.54V, 1mA

分解能/精度

ウォッチドック0.01V, ±0.2V

ウェザーステーション0.001V, ±0.005V

型式: 3673



アラーム出力

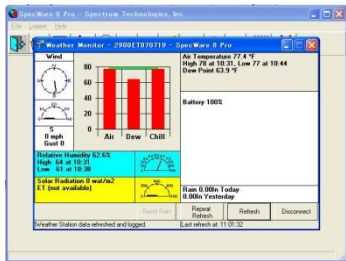
モジュール

ウェザーステーションでご使用いただけます。

型式: 3672

2900ET仕様

- 測定項目
- 日射 : 測定レンジ: 1~1250 W/m²
測定範囲: 300~1100 nm
精度 ±5%
 - 風向 : 2° 刻み、精度 ±7°
 - 風速 : 0~175mph、212kph、精度 ±5%
 - 温度 : -32~83°C 精度 ±0.6°C
 - 湿度 : 10~100% @ 5~50°C 精度 ±3%
 - 露点 : -73~60°C 精度 ±2°C
 - 雨量 : 測定方式: 転倒ます
0.01インチ(0.25mm) 精度 ±2%、
 - ET : 蒸発散量測定
 - 空きポート数 : 5
 - 電流入力 : レンジ: 0~20.1mA
分解能: 0.01mA
精度: ±1%
 - 電圧入力 : レンジ: 0~2.54V, 1mA
分解能: 0.001V
精度: 0.005V
 - インターフェース : ミニステレオプラグ
 - ディスプレイ : 過去30日の最高最低データを表示
本体タッチパネルにて各種条件変更設定可能
 - メモリ : EEPROMデータメモリー
 - 測定間隔 : 1, 5, 10, 15, 30, 60 分
 - データ容量 : 30 分測定間隔で 6ヶ月
60分測定間隔で1年間測定可能
 - PC接続 : RS232C
 - 電源 : 単3アルカリイオン電池4本 * 約1年間稼動
* 測定場所や測定条件によって変わります。
 - ケース : 雨天耐候ケース
 - 設置 : U-ボルト固定
 - 寸法 : 55.5(H) × 23.5(W) × 31(L)
 - 重さ : 2.8kg



用途に応じて選べる6タイプ

		風速	風向	気温	相対湿度	雨量	日射	空きポート
ウェザーステーション								
品名	型式							
2900ET	3350WD2	●	●	●	●	●	●	5
2800	3345WD2	N/A	N/A	OPT	N/A	OPT	OPT	9
2700	3340WD2	●	●	●	●	●	OPT	6
2600	3325WD2	●	●	●	N/A	●	OPT	6
2550	3320WD2	●	●	●	●	N/A	OPT	6
2525	3315WD2	●	●	●	N/A	N/A	OPT	6

●: 標準装備 OPT: オプション設定 N/A: 設定なし

■本カタログに記載された内容は、改良などにともない予告なしに変更する場合があります。

ollie 株式会社オーリー

〒599-8112大阪府堺市東区

日置荘原寺町400-4

TEL: 072-285-0117 FAX: 072-285-0119

URL <http://www.ollie.co.jp>

E-mail: information@ollie.co.jp