

## 3250 ETステーションデータレコーダー

## WatchDog Weather Stations

### 型式: 3250DR

3250 ETステーション データレコーダーは、風向/風速、日射量、温度、相対湿度、雨量を直接測定します。

測定されたデータを元に、ソフトウェア上で、蒸発散(ET)、露点温度、その他を計算し演算する機能があります。

各センサーは接続済みです、オプションの三脚やポールには付属品のUボルトで固定して下さい。すぐに設置し、測定が始められます。

ETステーション データレコーダーは、ブルトウースが搭載されています。スマートフォンを事前にマッチングさせておけば現在の状況を本体のボタンを1押ししてスマホで確認出来ます。

3.5Wソーラーパネル、充電式 6V/4.5AH SLA バッテリー搭載 太陽光が射さなくて発電しない状態で最低14日間は、連続測定が可能です。

3250 ETステーション データレコーダーは、**耐候ケースが標準装備**です。

データロガーは、測定データを30,000データまで記録出来ます。

例えば15分に1回データを記録すると312日間、計測可能です。

**センサー交換、測定間隔変更**など設定は全てスマートフォンと通信した時に行ってください。

測定データの回収は、お手持ちのUSBメモリーを持って3250 ETステーション データレコーダーでダウンロードして下さい。その後、コンピューターで解析します。

オプション: 各種センサー(結露センサー、土壌水分、土壌温度、光量子センサー、CO2センサー、電流・電圧入力)を利用可能です。



型式: 3396TPS  
三脚 ペグ付き (別売)





型式: 3240DR

3240 ウェザーステーションデータレコーダー  
天候をモニターして収穫量をアップさせましょう。

測定項目: 風向風速、気温、湿度、雨量  
空きポート: 6ポート

型式: 3220DR

3220 レインステーションデータレコーダー  
降水量を収集して灌漑を効率化しましょう。

測定項目: 気温、湿度、雨量  
空きポート: 6ポート



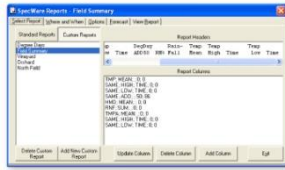
型式: 3210DR

3210 気温湿度ステーションデータレコーダー  
気温と湿度を多点でモニターしてデータ収集しまし  
よう。

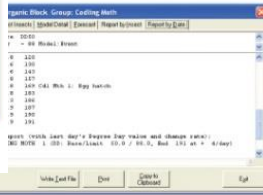
測定項目: 気温、湿度  
空きポート: 6ポート

## 専用ソフトウェア

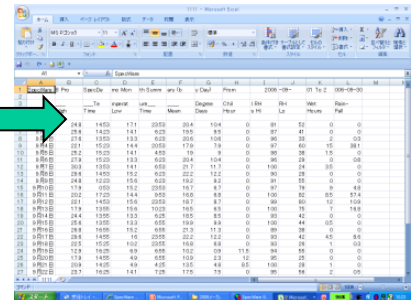
測定データを月単位で管理し日平均や最大最小値を表示加工、自動計算します。



Standard and custom report options



Add optional insect and disease models to forecast pest pressure and reduce pesticide costs



## スペック9プロ

型式: 3654P9

月平均や日平均の気象データを手軽に自動計算し、  
自動計算したデータはテキストデータで保存できます。

ウェザーステーション、ミニウェザーステーション又は各種ウオッチドックシリーズの全てで、ご使用頂けるソフトウェアです。

ウェザーステーションからUSBメモリのデータをパソコンに転送。データを月ごとに管理します。

ウェザーステーションで測定したデータを、演算、必要なデータだけをグラフィック表示させるなど多機能なソフトウェアです。  
\* 専用USBケーブル付きです。

# オプション各種センサー



**土壌温度センサー**  
 測定レンジ: -32~100°C  
 精度: ±0.6°C  
 ケーブル長: 1.8m, 6m  
 型式: 3667、3667-20



**温度センサー**  
 測定レンジ: -32~100°C  
 精度: ±0.6°C  
 ケーブル長: 1.8m  
 型式: 3667S



**結露センサー**  
 測定レンジ: 0.0(dry)~15.0(wet)  
 の150段階評価で結露を監視。  
 ケーブル長: 1.8m  
 型式: 3666



**雨量センサー**  
 測定方式: 転倒ます  
 精度: ±2%  
 ケーブル長: 1.8m  
 型式: 3665R



**ウォーターマーク  
土壌水分センサー**  
 測定レンジ: 0~200kps  
 測定方式: 電気抵抗式  
 ケーブル長: 3.3m, 7.6m  
 型式: 6450WD、6450WD20



**ウォーターマーク  
土壌水分センサー  
専用アダプター**  
 型式: 6450AH



**ウォータースコット  
土壌水分センサー**  
 ケーブル長: 1.8m, 6m  
 土壌水分量 (VWC) を計測し  
ます。  
 型式: 6460、6460-20



**気圧センサー**  
 測定レンジ: 880~1080hPa  
 精度: ±1.7hPa  
 型式: 3571



**日射センサー**  
 測定レンジ: 0~1500 W/m<sup>2</sup>  
 測定範囲: 300~1100 nm  
 精度 ±5%  
 型式: 3670I



**光量子センサー**  
 測定レンジ: 0~2500 μmol m<sup>-2</sup> s<sup>-1</sup>  
 測定範囲: 400~700 nm  
 精度 ±5%  
 型式: 3668I



**UVセンサー**  
 測定レンジ: 0-200.0 μmol m<sup>-2</sup> s<sup>-1</sup>  
 測定範囲: 250~400 nm  
 精度: ±5%  
 型式: 3676I



**延長ケーブル**  
 ケーブル長: 6m  
 型式: 3664



**ウォータースコット SMEC 300センサー**  
 ケーブル長: 1.8m, 6m  
 型式: 6470-6、6470-20



**光量子ラインセンサー**  
 全センサーの読みの平均値を出力します。  
 センサー長さ  
 ハンドル 10cm  
 バー 48cm  
 型式: 3668I3 3センサー  
 型式: 3668I6 6センサー



**CO2モニター**  
 測定方式: NDIR  
 測定レンジ: 0~4000ppm  
 精度: ±5% or 50ppm  
 型式: 2655

**土壌水分センサー**  
 一つのセンサーで土壌水分、EC、土壌温度を同時に測定することができます。

3250DR ETステーションデータロガーには SMEC 300センサーを最大5個まで計測可能です。その他のステーションデータロガーには SMEC 300センサーを最大6個まで計測可能です。



**0-2.5 VDC 入力ケーブル**  
 レンジ: 0~2.54V, 1mA  
 分解能/精度  
 ウォッチドック 0.01V, ±0.2V  
 ウェザーステーション 0.001V, ±0.005V  
 型式: 3673



**アラーム出力  
モジュール**  
 ウェザーステーションで  
ご使用いただけます。  
 型式: 3672



# 3250 ETステーション データレコーダー仕様

**測定項目** 日射量 : 測定レンジ: 1~1500 W/m<sup>2</sup>  
 測定範囲: 300~1100 nm  
 精度±5%  
 風向 : 2° 刻み、精度±3°  
 風速 : 0~175mph、212kph、精度 ±5%  
 温度 : -32~83°C 精度±0.6°C  
 湿度 : 10~100% @ 5~50°C 精度±3%  
 露点 : -73~60°C 精度±2°C (計算値)  
 雨量 : 測定方式: 転倒ます

ET : 蒸発散量測定 (スペック9プロソフトで計算)  
 空きポート数 : 5~6

電流入力 : レンジ: 0~20.1mA  
 分解能: 0.01mA  
 精度: ±1%  
 電圧入力 : レンジ: 0~2.54V, 1mA  
 分解能: 0.001V  
 精度: 0.005V



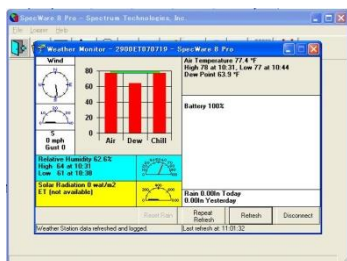
インターフェース : ミニステレオプラグ  
 本体にて各種設定の変更可能

メモリ : EEPROMデータメモリー

測定間隔 : 1, 5, 10, 15, 30, 60 分  
 データ容量 : 30,000データ記録可能、15 分測定間隔で、312日  
 60分測定間隔で、約3年半測定可能

PC接続 : USB メモリ ブルートゥースを使いスマホで設定します。  
 電源 : 3.5Wソーラーパネル、充電式6V / 4.5AH SLAバッテリー、  
 オプションのAC / DC電源アダプター。

バッテリー寿命 : 太陽光発電なしで最低14日。  
 ケース : 雨天耐候ケース  
 設置 : U-ボルト固定  
 寸法 : 30.5 (H) x 49.5 (L) x 28.6 (W) cm  
 重さ : 4.5kg



## 用途に応じて選べる4タイプ

### 直接測定項目

データレコーダーシリーズ						
	3250ETウェザーステーション	3240ウェザーステーション	3220レインステーション	3210気温・湿度ステーション	センサーの測定範囲	センサーの精度
気温	✓	✓	✓	✓	-40°C~125°C	
相対湿度	✓	✓	✓	✓	0~100%	±2% (25°C)
雨量	✓	✓	✓	オプション	0.254mm分解能	±2% at <5cm/H
風速	✓	✓	×	オプション	0.1~322km/h	±3km/h, ±5%
風向	✓	✓	×	オプション	1~359° 1° 刻み	±3°
日射量	✓	オプション	オプション	オプション	0~1500W/m <sup>2</sup>	±5%
空きポート数	5	6	6	6		

■本カタログに記載された内容は、改良などにともない予告なしに変更する場合があります。

**ollie** 株式会社オーリー  
 〒599-8112大阪府堺市東区  
 日置荘原寺町400-4  
 TEL: 072-285-0117 FAX: 072-285-0119  
 URL <http://www.ollie.co.jp>  
 E-mail: [information@ollie.co.jp](mailto:information@ollie.co.jp)