

## イソプレンアナライザー

# Isoprene Analyzer

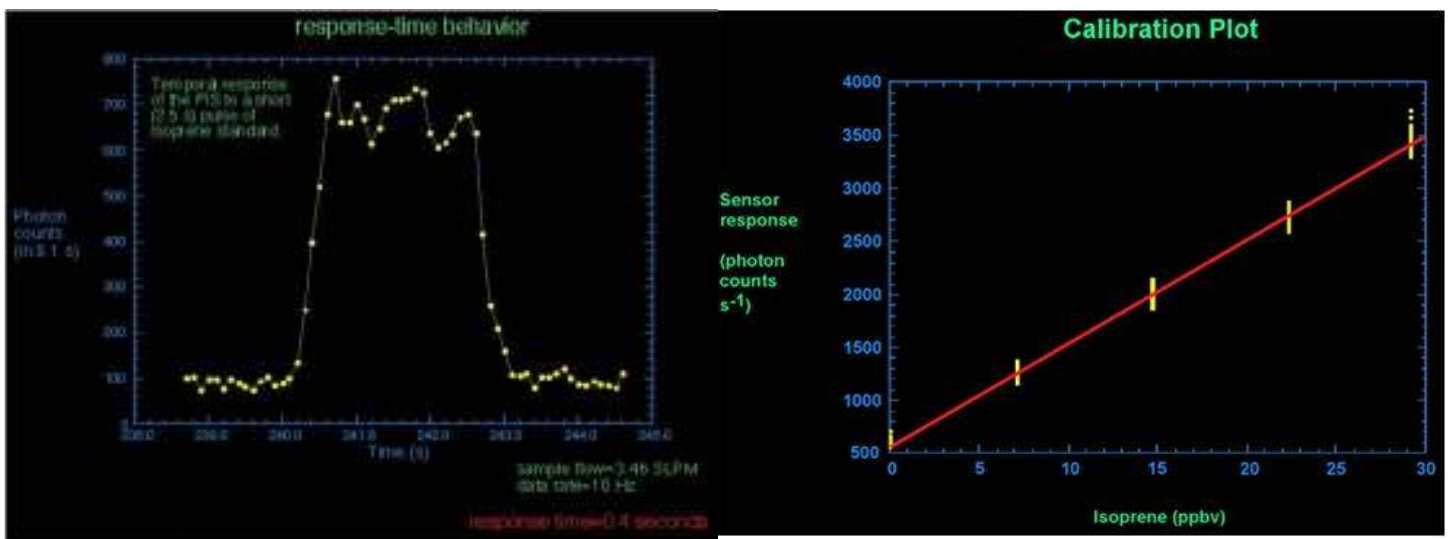
型式: IS-A01

イソプレンアナライザーは大気を最小200pptでモニターします。応答時間は0.4秒です。



O<sub>3</sub> + isoprene による化学発光の波長領域は約440nmでピークに達します。化学発光は50nm以上の幅を持ちます。検出は広く全体の化学発光スペクトルを事実上測定します。

アプリケーション  
リアルタイムの大気中のモニター  
ガスフラックス測定  
生物学の研究、セル分析  
人間生理学研究



応答時間: 0.4秒

キャリブレーションプロット

Conditions:  
sample air flow=3.46 slpm  
data rate=1 Hz  
45 seconds at each concentration.  
sensitivity (slope)=98.2 photons/s ppb  
coefficient of linear regression, R=0.997.

## フロントパネル



一般的なラックに固定できるように設計されております。

## バックパネル

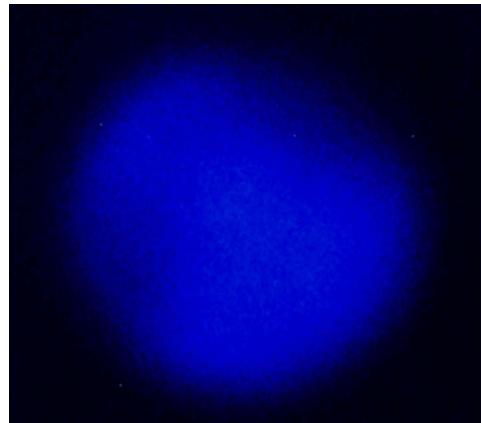


ガス接続ポート、アナログ出力、デジタル制御、RS-232シリアルポート、ヒューズ、電源

## 反応セル



## イソプレン+オゾン反応による 化学発光



## 仕様

応答時間: 0.4秒(90%フルスケール)  
感度: 200ppt@S/N=1  
直線性: 10,000  
スパンドリフト: 5%/週  
ゼロドリフト: 400 photon counts s<sup>-1</sup> day<sup>-1</sup>  
RFインターフェイスへの感度: 最小限  
振動への感度: 無視してよい  
サンプル流量: 4.00リットル/分、IS-A01  
\* 150 ml/minute-2.00 Liters/分、IS-A02  
重量: 18kg  
電力消費: 174W  
電源: 90-250VAC

## 持ち運び用専用ケース(OPT)



■本カタログに記載された内容は、改良などにともない予告なしに変更する場合があります。

**ollie**

有限会社オーリー

〒599-8112大阪府堺市東区

日置荘原寺町400-4

TEL:072-285-0117 FAX:072-285-0119

URL<http://www.ollie.co.jp>

E-mail: [information@ollie.co.jp](mailto:information@ollie.co.jp)