

ワイヤレスウェザーステーション

オーリー社製品

型式: OLWS-1000



農業気象の測定に
 本体内部1年間データログ
 空きポート最大5ch
 TELECOM認可の無線通信
 技適マーク付き

特徴

ワイヤレスウェザーステーションの測定項目は蒸発散(ET)、日射量、風向/風速、露点、温度、相対湿度、および雨量を測定、計算、記録し設定したデータをPCに転送します。各センサーは接続済みです。設置場所に合わせた三脚やポールをご用意いたします。測定現場の農業気象を測定します。追加で各種センサー(結露センサー、気圧センサー、土壌水分、土壌温度、光量子センサー、CO2センサー)を利用可能です。



サポート

ご購入後3年間の間は、落雷による破損や自然故障の場合、有限会社 オーリーが無料修理、場合によっては無料交換を行います。

三脚 型式: 3396TP



ウェザーステーション
型式:OLWS-1000

Weather Stations

ウェザーステーションOLWS-1000は、風向、風速、気温、湿度、雨量、日射量を直接測定します。測定したデータを元に、ET(EvapoTranspiration)、露点温度(Dew Point)等を計算します。

日本国内TELEC認証を取得したワイヤレスシステムをオプションで搭載できます。研究室に居ながらデータを確認する事が容易になります。電波法に触れる違法通信が横行する中で合法的に通信する数少ない装置です。

1時間に1回の計測で約1年間分の測定ができます。単3アルカリ乾電池4本で1年間測定可能のロングラン。持ち運べるタイプのウェザーステーションです。

本格データ収集から1か月程度の定点測定まで幅広くお使いいただけます。空きポートがあるのでオプションセンサーを選べます。

追加で各種センサー(結露センサー、土壤水分、土壤温度、光量子センサー、CO2センサー)電流・電圧測定も利用可能です。安心のEEPROMデータメモリーです。

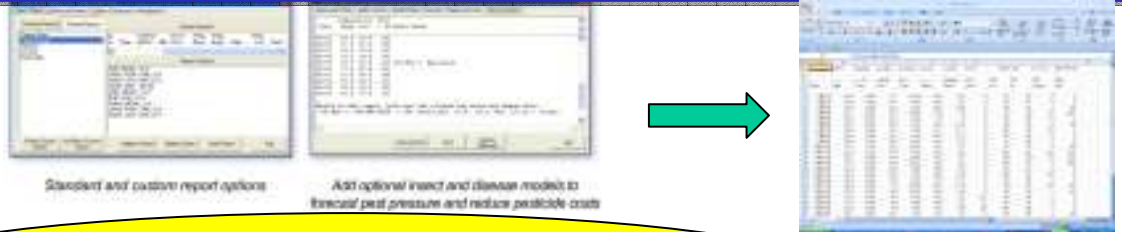
**単3電池4本で1年間データログ
電源はAC100Vも使用可能です。
軽量設計**

専用ソフトウェア



スペック9プロ
型式:3654P9

測定データを月単位で管理し日平均や最大最小値を表示加工、自動計算します。



**月平均や日平均の気象データを手軽に自動計算し、
自動計算したデータはテキストデータで保存できます。**

ウェザーステーション、ミニウェザーステーション又は各種データロガーシリーズ全てでご使用頂けるソフトウェアです。測定データを、計算、グラフィック機能表示など多機能なソフトウェアです。 * 専用ケーブル付きです。

ワイヤレスウェザーステーション

型式: OLWS-AC
ワイヤレス ステーション
AC100V仕様

通信イメージ



通信イメージ

オーリーのワイヤレスウェザーステーションには技適マークが付いています。

日本国内TELEC認証を持ったワイヤレスシステムをオプションで搭載しています。

アメリカでは通信できても日本国内では電波法に触れる違法通信が横行する中で日本国内で合法的にデータ通信できる数少ない気象観測装置です。

TELECとは？

電波法に基づいた基準認証制度です。

TELECは、総務大臣から登録証明機関の登録を受けて実施しています。

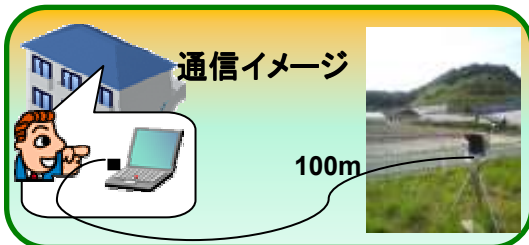
型式: OLL90425
データ受信装置



オンラインウェザーステーション

型式: OLDC-100
LANダイレクトコミュニケーション
ケーブル100m

通信イメージ



100m

ダイレクトコミュニケーションケーブルは22m、45m、100mの3種ございます。100m以上は別途ご相談させていただきます。

型式: OLL90425
データ受信装置



電波法

Q: 技適マークが付いていなければ違法になるのですか？

技適マーク



A: 技適マークが付いていない無線機を使用すると電波法違反になる場合があります。

詳しくは、最寄りの総合通信局へお問い合わせ下さい。

(問い合わせの際、無線機の取扱説明書など無線機の種別が分かるもの(わかるもの)がありましたらご準備下さい。)

Q: 技適マークが付いていない無線機を使用したらどうなりますか？

A: 一部の無線機を除いて、技適マークが付いていない無線機を使用すると、電波法違反になる恐れがあります。

また、技適マークが付いていても無線局を開設するためには総務大臣の免許を受けなければならない無線機(アマチュア無線、パーソナル無線など)がありますので、使用には十分ご注意下さい。

(免許を受けずに無線局を開設若しくは運用した場合は電波法違反となり、1年以下の懲役又は100万円以下の罰金の対象となります。また、公共性の高い無線局に妨害を与えた場合は、5年以下の懲役又は250万円以下の罰金の対象となります。)



2chと4chの小さなデータロガー

どこでも気軽に気象データ測定
ディスプレイで各値のチェックできます。

基本仕様



- 測定間隔 : 1,5,10,15,30, 60分
- 表示 : 液晶ディスプレイ
- コネクタ : ミニステレオプラグスタイル
- データ容量 : 10080データ * 30分測定間隔で約7ヶ月(209日)
- メモリ : fail-safe non-volatile memory データメモリー
- 電源 : ボタン電池CR2450、約1年間測定可能
- サイズ : 72×59×30mm
- 重さ : 80g
- PC接続: RS232C



型式	品名	内蔵センサー	測定レンジ	精度	空きポート
3688WD1	データロガー 1650	温度、湿度	-40~85°C、0 ~100%RH	±0.6度、 ±3%	4
3687WD1	データロガー 1525	温度	-40~85°C	±0.6度	4
3684WD1	データロガー 1450	温度、湿度	-40~85°C、0 ~100%RH	±0.6度、 ±3%	2
3683WD1	データロガー 1425	温度	-40~85°C	±0.6度	3
3685WD1	データロガー 1400	なし			4
3682WD1	データロガー 1250	温度、湿度	-40~85°C、0 ~100%RH	±0.6度、 ±3%	0
3681WD1	データロガー 1225	温度	-40~85°C	±0.6度	1
3680WD1	データロガー 1200	なし			2

**温湿度センサー内蔵タイプと温度センサー
内蔵タイプもあります。**



**使えるセンサーは、各種あります。
右のページを見て選んで下さい。**

ウェザーステーション データロガー用 各種センサー、アクセサリパーツ



土壌温度センサー
 測定レンジ: -30~100°C
 精度: ±0.6°C
 ケーブル長: 1.8m、6m
 型式: 3667、3667-20



温度センサー
 測定レンジ: -30~100°C
 精度: ±0.6°C
 ケーブル長: 1.8m
 型式: 3667S



結露センサー
 測定レンジ: 0.0(dry)~
 15.0(wet)の150段階評価で結
 露を監視。
 型式: 3668m



雨量センサー
 測定方式: 転倒ます
 精度: ±2%
 ケーブル長: 1.8m
 型式: 3665R



**ウォーターマーク
 土壌水分センサー**
 測定レンジ: 0~200kps
 測定方式: 電気抵抗式
 ケーブル長: 3.3m、7.6m
 型式: 6450WD、6450WD20



テンシオメーター
 別途カタログが
 ございます
 テンシオメーター用
 トランスデューサー



型式: 3669



**ウォーターマーク
 土壌水分センサー
 専用アダプター**
 型式: 6450ADPT



**ウォータースコット
 土壌水分センサー**
 ケーブル長: 1.8m、6m
 ウェザーステーションでご使
 用いただけます。
 型式: SM100、
 SM100-6



日射センサー
 測定レンジ: 1~1250 W/m²
 測定範囲: 300~1100 nm
 精度 ±5%
 型式: 3670I



光量子センサー
 測定レンジ: 0~2500 μmol m⁻² s⁻¹
 測定範囲: 400~700 nm
 精度 ±5%
 型式: 3668I



UVセンサー
 測定レンジ: 0-200.0 μmol m⁻² s⁻¹
 測定範囲: 250~400 nm
 精度: ±5%
 型式: 3676I



**非接触赤外線
 温度センサー**
 ウェザーステーションで
 ご使用いただけます。
 型式: 3676S



光量子ラインセンサー3
 全センサーの読みの平均値を
 出力します。長さ: 11.7cm

型式: 3668I3



光量子ラインセンサー6
 全センサーの読みの平均値を
 出力します。長さ: 11.7cm

型式: 3668I6



CO2モニター
 測定方式: NDIR
 測定レンジ: 0~4000ppm
 精度: ±5% or 50ppm
 型式: 2655



延長ケーブル
 ケーブル長: 6m
 型式: 3673



4-20 mA 入力ケーブル
 レンジ: 0~20.1mA
 分解能: ウォッチドック0.1mA
 ウェザーステーション0.01mA
 精度: ±1%
 型式: 3674



0-2.5 VDC 入力ケーブル
 レンジ: 0~2.54V, 1mA
 分解能/精度
 ウォッチドック0.01V, ±0.2V
 ウェザーステーション0.001V, ±0.005V
 型式: 3673



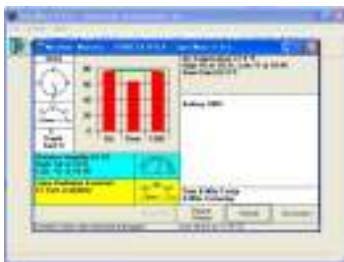
気圧センサー
 測定レンジ: 660~810mmHg
 精度: ±1.3mm
 型式: 3671



**アラーム出力
 モジュール**
 ウェザーステーションで
 ご使用いただけます。
 型式: 3672

ウェザーステーション仕様

- 測定項目**
- 日射 : 測定レンジ:1~1250 W/m²
測定範囲:300~1100 nm 精度±5%
 - 風向 : 2° 刻み、精度±7°
 - 風速 : 0~175mph、212kph、精度 ±5%
 - 温度 : -32~83°C 精度±0.6°C
 - 湿度 : 10~100%@5~50°C 精度±3%
 - 露点 : -73~60°C 精度±2°C
 - 雨量 : 測定方式: 転倒ます
0.01インチ(025mm) 精度±2%、
 - ET : 蒸発散量測定
 - 空きポート数 : 5
 - 電流入力 : レンジ:0~20.1mA
分解能:0.01mA
精度:±1%
 - 電圧入力 : レンジ:0~2.54V,1mA
分解能:0.001V
精度:0.005V
 - インターフェース : ミニステレオプラグ
 - ディスプレイ : 過去30日の最高最低データを表示
本体タッチパネルにて各種条件変更設定可能
 - メモリ : EEPROMデータメモリー
 - 測定間隔 : 1,5,10,15,30, 60 分
 - データ容量 : 30 分測定間隔で 6ヶ月
60分測定間隔で1年間測定可能
 - PC接続 : RS232C
 - 電源 : AC100V仕様
単3アルカリイオン電池4本 * 約1年間稼動
* 測定場所や測定条件によって変わります。
 - ケース : 雨天耐候ケース
 - 設置 : U-ボルト固定
 - 寸法 : 55.5(H) × 23.5(W) × 31(L)
 - 重さ : 2.8kg



用途に応じて選べる6タイプ

メーカー名: 有限会社オーリー

ウェザーステーション		風速	風向	気温	相対湿度	雨量	日射	空きポート
品名	型式							
2900ET	3350WD2	●	●	●	●	●	●	5
2800	3345WD2	N/A	N/A	OPT	N/A	OPT	OPT	9
2700	3340WD2	●	●	●	●	●	OPT	6
2600	3325WD2	●	●	●	N/A	●	OPT	6
2550	3320WD2	●	●	●	●	N/A	OPT	6
2525	3315WD2	●	●	●	N/A	N/A	OPT	6

●: 標準装備 OPT: オプション設定 N/A: 設定なし

■本カタログに記載された内容は、改良などにともない予告なしに変更する場合があります。



有限会社オーリー

〒599-8112大阪府堺市東区

日置荘原寺町400-4

TEL:072-285-0117 FAX:072-285-0119

URL<http://www.ollie.co.jp>

E-mail: information@ollie.co.jp