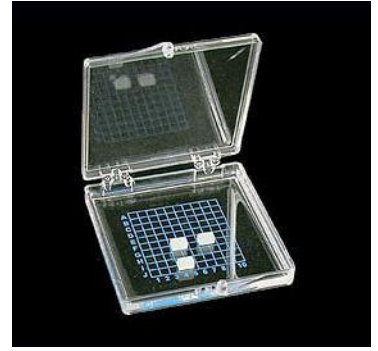


ゲルサンプルケース

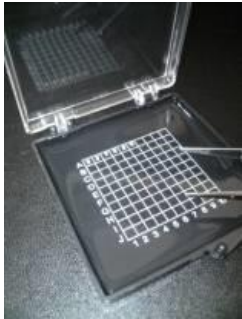
Sample case

チップやサンプルを運ぶ時に大変便利なケースです。

接着剤や固定ジグを使わずに、ゲルの吸着力を使ったケースです。落としても、ケースを反対にしてもサンプルは脱落しません。ケース本体と蓋の色を、クリアーと黒から選べます。紫外線を嫌うサンプルは本体黒、蓋黒を選択します。クリアーはサンプル裏面もそのまま、確認できるので便利です。ゲルは何度も繰り返し使用できます。ゲルが汚れたら水で洗い乾燥させれば再度吸着力が戻ります。



衝撃テスト*テストは新品のゲルケースで行っております。



チップLEDを並べます。



ケースにふたをします。

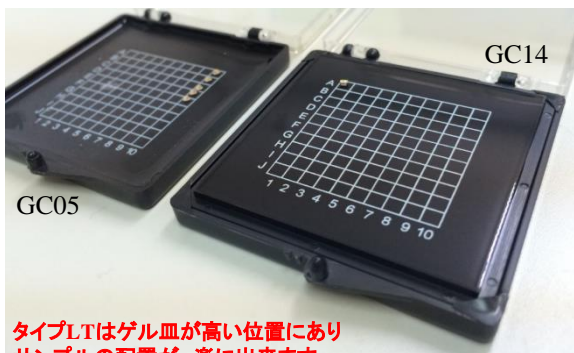


1mの高さから落としても、チップの移動はありません。

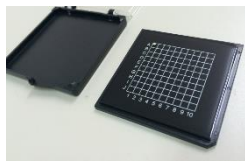
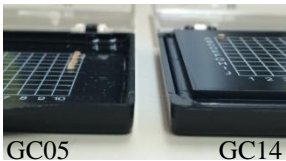


サイズ:4種類 外寸法 横55mm×縦55mm×高さ10mm
横75mm×縦55mm×高さ15mm
横85mm×縦85mm×高さ12mm
横120mm×縦120mm×高さ12cm

内寸法 横51mm×縦51mm×高さ4mm
横72mm×縦51mm×高さ12mm
横81mm×縦81mm×高さ8.5mm
横118mm×縦118mm×高さ10mm



タイプLTはゲル皿が高い位置にあり
サンプルの配置が、楽に出来ます。
LTはゲル皿部を取り外しできる便利なトレータイプです。



グリット:4種類 3mm×3mm
縦列A~Jの10、横列1~10の10合計100グリット(外寸法 横55mm)
縦列A~Jの10、横列1~15の15合計150グリット(外寸法 横75mm)
縦列A~Jの15、横列1~15の15合計225グリット(外寸法 横120mm)

6mm×6mm
縦列A~Jの10、横列1~10の10合計100グリット(外寸法 横85mm)

ゲルの粘着力 :2種類 H:HighとL:Lowを選択できます。

ゲルサンプルケースは、価格がお得な100個入りも販売しております。
お問い合わせください。

GC03-10	ゲルサンプルケースL (55×55×10mm、	本体黒-蓋クリア、10個)
GC04-10	ゲルサンプルケースH (55×55×10mm、	本体黒-蓋クリア、10個)
GC05-10	ゲルサンプルケースH (55×55×10mm、	本体黒-蓋黒、10個)
GC06-10	ゲルサンプルケースL (75×55×15mm、	本体黒-蓋黒、10個)
GC07-10	ゲルサンプルケースL (75×55×15mm、	本体黒-蓋クリア、10個)
GC08-10	ゲルサンプルケースL (75×55×15mm、	本体クリア-蓋クリア、10個)
GC09-10	ゲルサンプルケースL (85×85×12mm、	本体黒-蓋クリア、10個)
GC10-10	ゲルサンプルケースL (85×85×12mm、	本体クリア-蓋クリア、10個)
GC11-5	ゲルサンプルケースL (120×120×12mm、	本体クリア-蓋クリア、5個)
GC12-5	ゲルサンプルケースL (120×120×12mm、	本体黒-蓋クリア、5個)
GC13-10	ゲルサンプルケースLT (55×55×10mm、	本体クリア-蓋クリア、10個)
GC14-10	ゲルサンプルケースLT (55×55×10mm、	本体黒-蓋クリア、10個)

メンブレンサンプルケース

チップやサンプルを運ぶ時に大変便利なケースです。価格がお得になる100個売りもご用意しています。ケース内側、蓋内側にのびるフィルムが張っており、ケースを閉じればサンプルを固定できます。



MBS01



MBS02



MBS03



MBS04

MBS01-10 (内径28×28×10mm、10個)

MBS02-10 (内径60×60×10mm、10個)

MBS03-10 (内径66×28×10mm、10個)

MBS04-10 (内径83mmφ×10mm、10個)

MBS05-10 (内径140×30×15mm、10個)

MBS06-10 (内径35mmφ、10個)

MBS07-10 (内径60×56×10mm、10個)

MBS08-10 (内径66×66×25mm、10個)



MBS05



MBS06



MBS07



MBS08



MBS09



MBS10



MBS11



MBS12

MBS09-10 (内径156×105×45mm)

MBS10-10 (内径81×55×20mm)

MBS11-10 (内径165×80×20mm)

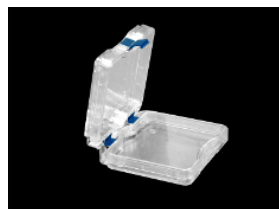
MBS12-10 (内径90×80×45mm)

MBS13-10 (内径90×75×28mm)

MBS14-10 (内径115×105×45mm)

MBS15-10 (内径131×130×95mm)

MBS16-10 (内径190×38×22mm) 最長ROD160mm



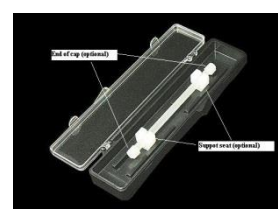
MBS13



MBS14



MBS15



MBS16

■本カタログに記載された内容は、改良などにともない予告なしに変更する場合があります。

ollie 株式会社オーリー

〒599-8112大阪府堺市東区

日置荘原寺町400-4

TEL:072-285-0117 FAX:072-285-0119

URL<http://www.ollie.co.jp>

E-mail: information@ollie.co.jp