

2012, 1



理化学機器販売 レンタル 開発

OLBIA

Spectrum
Technologies, Inc.
"To Measure Is To Know"

有限会社オーリー
〒599-8112大阪府堺市東区日置荘原寺町400-4
TEL:072-285-0117 FAX:072-285-0119
URL<http://www.ollie.co.jp>
E-mail: information@ollie.co.jp

ウェザーステーション

単3電池4本で1年間データログ
本体で測定条件確認変更可能
各センサー配線済み
軽量設計



オプション
三脚 型式:3396TPM



型式:3350WD2M

ウェザーステーション2900ET

Weather Stations

ウェザーステーション2900ETは、風向、風速、気温、湿度、雨量、日射量を直接測定します。測定したデータを元に、ET(EvapoTranspiration)、露点温度(Dew Point)等を計算します。

日本国内TELEC認証を取得したワイヤレスシステムをオプションで搭載できます。研究室に居ながらデータを確認する事が容易になります。電波法に触れる違法通信が横行する中で合法的に通信する数少ない装置です。

1時間に1回の計測で約1年間分の測定ができます。単3アルカリ乾電池4本で1年間測定可能のロングラン。持ち運べるタイプのウェザーステーションです。

本格データ収集から1か月程度の定点測定まで幅広くお使いいただけます。空きポートがあるのでオプションセンサーを選べます。

追加で各種センサー(結露センサー、土壌水分、土壌温度、光量子センサー、CO2センサー)電流・電圧測定も利用可能です。安心のEEPROMデータメモリーです。

データシャトル



型式:3679WD2M

現場で手軽に測定データをデータシャトルのみで吸い上げます。複数のウェザーステーションのデータ回収も安心のEEPROMデータメモリーです。

ウェザーステーション	風速	風向	気温	相対湿度	雨量	日射	空きポート
品名 型式							
2900ET 3350WD2M	●	●	●	●	●	●	5
2800 3345WD2M	N/A	N/A	OPT	N/A	OPT	OPT	9
2700 3340WD2M	●	●	●	●	●	OPT	6
2600 3325WD2M	●	●	●	N/A	●	OPT	6
2550 3320WD2M	●	●	●	●	N/A	OPT	6

●:標準装備 OPT:オプション設定 N/A:設定なし

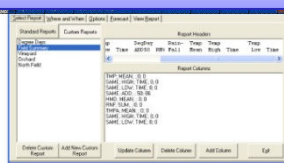
専用ソフトウェア



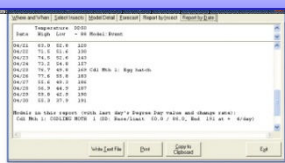
スペック9プロ

型式:3654PM

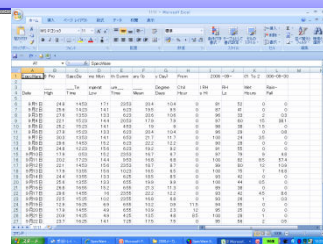
測定データを月単位で管理し日平均や最大最小値を表示加工、自動計算します。



Standard and custom report options



Add optional insect and disease models to forecast pest pressure and reduce pesticide costs



月平均や日平均の気象データを手軽に自動計算し、自動計算したデータはテキストデータで保存できます。

ウェザーステーション、ミニウェザーステーション又は各種ウォッチドックシリーズ全てでご利用頂けるソフトウェアです。測定データを、計算、グラフィック機能表示など多機能なソフトウェアです。*専用ケーブル付きです。

型式:USB/RS232

USBシリアル変換ケーブル



スペック9ベーシック 型式:3654BM

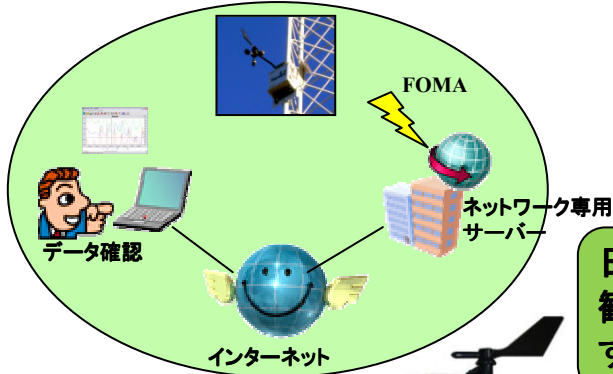
各種データロガー、エコノミーデータロガーシリーズ用のソフトウェアです。*専用ケーブル付き

ウェザーステーション、ミニウェザーステーションシリーズには対応していません。



ワイヤレスウェザーステーション

型式: WS3000WP
遠隔地無電源データ通信ウエザーステーション



通信イメージ

日本全国で携帯電話通信エリアであればどこでも設置可能です。

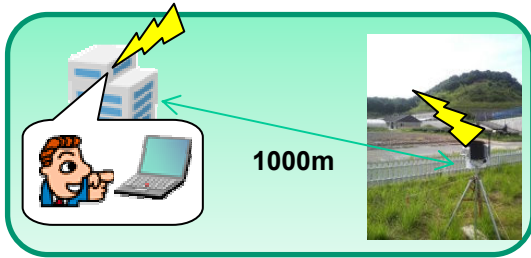
利用回線:FOMA又はDopa(パケット通信を使用) 月々の通信料金もパックになって安心です。

日本の各地域すべて対応しております。観測地点の住所をご連絡ください。通信エリアをすぐに調査いたします。

総合気象データが研究室で確認できます。



型式: OLWS-2900SB
ワイヤレスウェザーステーション2900ET



通信イメージ

日本国内TELEC認証を持ったワイヤレスシステムをオプションで搭載しています。

アメリカでは通信できても日本国内では電波法に触れる違法通信が横行する中で日本国内で合法的にデータ通信できる数少ない気象観測装置です。

TELECとは?
電波法に基づいた基準認証制度です。TELECは、総務大臣から登録証明機関の登録を受けて実施しています。

ミニウエザーステーション



結露センサー



土壌水分センサー

測定点数の少ない小型のウエザーステーションです。気温、湿度、光量子量、雨量とコンパクトに仕上がっています。必要のない測定を削って多点計測をされたい時にお使い下さい。電源は、単3アルカリ乾電池4本で1年間データ測定します。

測定点数: 4点
測定間隔: 1, 10, 15, 30, 60, 120min
メモリー: 60min測定で約360日測定可能です。



型式: 3686WDM

ミニウエザーステーション		気温	相対湿度	光量子	雨量	空きポート
品名	型式					
2475	3686WDM	●	●	●	OPT	1
2450	3684WDM	●	●	OPT	OPT	2
2425	3683WDM	●	N/A	OPT	OPT	3
2400	3685WDM	N/A	N/A	OPT	OPT	4

●: 標準装備 OPT: オプション設定 N/A: 設定なし



2chと4chの小さなデータロガー

どこでも気軽に気象データ測定
ディスプレイで各値のチェックできます。

基本仕様



- 測定間隔 : 1,5,10,15,30, 60分
- 表示 : 液晶ディスプレイ
- コネクタ : ミニステレオプラグスタイル
- データ容量 : 10080データ * 30分測定間隔で約7ヶ月(209日)
- メモリ : fail-safe non-volatile memory データメモリー
- 電源 : ボタン電池CR2450、約1年間測定可能
- サイズ : 72×59×30mm
- 重さ : 80g
- PC接続: RS232C



型式	品名	内蔵センサー	測定レンジ	精度	空きポート
3688WD1	データロガー 1650	温度、湿度	-40～85°C、0 ～100%RH	±0.6度、 ±3%	4
3687WD1	データロガー 1525	温度	-40～85°C	±0.6度	4
3684WD1	データロガー 1450	温度、湿度	-40～85°C、0 ～100%RH	±0.6度、 ±3%	2
3683WD1	データロガー 1425	温度	-40～85°C	±0.6度	3
3685WD1	データロガー 1400	なし			4
3682WD1	データロガー 1250	温度、湿度	-40～85°C、0 ～100%RH	±0.6度、 ±3%	0
3681WD1	データロガー 1225	温度	-40～85°C	±0.6度	1
3680WD1	データロガー 1200	なし			2

温湿度センサー内蔵タイプと温度センサー内蔵タイプもあります。



使えるセンサーは、各種あります。
右のページを見て選んで下さい。

各種センサー、アクセサリパーツ



土壌温度センサー
 測定レンジ: -30~100°C
 精度: ±0.6°C
 ケーブル長: 1.8m, 6m
 型式: 3667M, 3667-20M



温度センサー
 測定レンジ: -30~100°C
 精度: ±0.6°C
 ケーブル長: 1.8m
 型式: 3667SM



結露センサー
 測定レンジ: 0.0 (dry)~
 15.0 (wet) の150段階評価で結
 露を監視。
 型式: 3668M



雨量センサー
 測定方式: 転倒ます
 精度: ±2%
 ケーブル長: 1.8m
 型式: 3665RM



**ウォーターマーク
 土壌水分センサー**
 測定レンジ: 0~200kps
 測定方式: 電気抵抗式
 ケーブル長: 3.3m, 7.6m
 型式: 6450WDM, 6450WD20M



テンシオメーター

**テンシオメーター用
 トランスデューサー**



型式: 3669M



**ウォーターマーク
 土壌水分センサー
 専用アダプター**
 型式: 6450ADPTM



**ウォータースコット
 土壌水分センサー**
 ケーブル長: 1.8m, 6m
 ウェザーステーションでご使
 用いただけます。
 型式: SM100、
 SM100-6



日射センサー

測定レンジ: 1~1250 W/m²
 測定範囲: 300~1100 nm
 精度 ±5%
 型式: 3670IM



光量子センサー

測定レンジ: 0~2500 μmol m⁻² s⁻¹
 測定範囲: 400~700 nm
 精度 ±5%
 型式: 3668IM



UVセンサー

測定レンジ: 0-200.0 μmol m⁻² s⁻¹
 測定範囲: 250~400 nm
 精度: ±5%
 型式: 3676IM



**非接触赤外線
 温度センサー**

ウェザーステーションで
 ご使用いただけます。
 型式: 3676SM



光量子ラインセンサー3
 全センサーの読みの平均値を
 出力します。長さ: 11.7cm

型式: 3668I3M



光量子ラインセンサー6
 全センサーの読みの平均値を
 出力します。長さ: 11.7cm

型式: 3668I6M



CO2モニター

測定方式: NDIR
 測定レンジ: 0~4000ppm
 精度: ±5% or 50ppm
 型式: 2655M



延長ケーブル
 ケーブル長: 6m
 型式: 3673M



4-20 mA 入力ケーブル
 レンジ: 0~20.1mA
 分解能: ウォッチドック0.1mA
 ウェザーステーション0.01mA
 精度: ±1%
 型式: 3674M



0-2.5 VDC 入力ケーブル
 レンジ: 0~2.54V, 1mA
 分解能/精度
 ウォッチドック0.01V, ±0.2V
 ウェザーステーション0.001V, ±0.005V
 型式: 3673M



気圧センサー

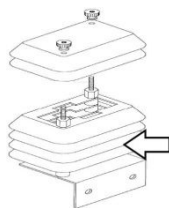
測定レンジ: 660~810mm
 精度: ±1.3mm
 型式: 3671M



**アラーム出力
 モジュール**

ウェザーステーションで
 ご使用いただけます。
 型式: 3672M

データロガー専用防水ケース



完全防水ケース
型式:OL1120



ラジエーションシールド 型式:3663A
ウォッチドックがそのまま入ります。
温室度内臓データロガー1450などにお勧めです。

雨季の冠水にも耐えられます。
全天候型の防水ハードケースです。
あらゆる大きさのセンサー配線に対応可能です。
雪山の橋脚と路面温度をワンシーズン無人で測定しました。

土壌マトリックポテンシャルロガー

土壌マトリックポテンシャルセンサーとデータロガーがセットになった測定装置です。



型式:SIL-DLT-1200
接続センサー数:2
土壌マトリックポテンシャルセンサー×1
地温センサー×1
防水ケース×1

型式:SIL-DLW-1200
接続センサー数:2
土壌マトリックポテンシャルセンサー×2
防水ケース×1

土壌マトリックポテンシャル記録計 (SIL-DLT-1200)は単体で土壌マトリックポテンシャルを長期間測定記録する事ができます。センサーは最大2個まで取り付ける事ができます。専用ケースは防水性能が高い防水ケースです。温度補正用EXCEL計算シート付き
* 初回のみ専用ソフトウェアが別途必要です。

■本カタログに記載された内容は、改良などにもない予告なしに変更する場合があります。

ollie 株式会社オーリー
〒599-8112大阪府堺市東区
日置荘原寺町400-4
TEL:072-285-0117 FAX:072-285-0119
URL<http://www.ollie.co.jp>
E-mail: information@ollie.co.jp